

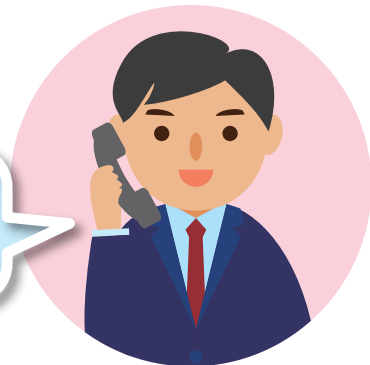


一発くん 専用 モルタルの注文レシピ



もしもし、『一発くん』用の
モルタルをお願いしたいのですが。

毎度おおきに！
モルタルの注文ですね。



はい。
『一発くん』専用の配合でお願いします。

1 m³当りの配合が、

| | |
|------|--------|
| セメント | 600kg |
| 砂 | 1200kg |
| 水 | 340ℓ |

で 4 m³ お願いします。

季節によりモルタルの硬化
が異なるため

夏場は 2 m³ 積み最適
冬場は 4 m³ 積み最適



はい。
午前 10 時に現場着で
練り上がり 30 分以内のフレッシュな
モルタルをお願いします。

分かりました。1 m³当りの配合は、

| | | |
|------|--------|------------------------------|
| セメント | 600kg | で 4 m ³ 分 ですね。 |
| 砂 | 1200kg | |
| 水 | 340ℓ | |



練り上がりから 1 時間以上たった
モルタルに一発くんを投入しても
流動性が出ませんのでご注意ください



了解しました。
ありがとうございます。

注意事項

- ・ 上記指定量で必ず練り上げて下さい
- ・ 本来のプラント基準であるモルタル等はセメント・砂のバランスが異なるため、薬材が効きませんのでご注意ください